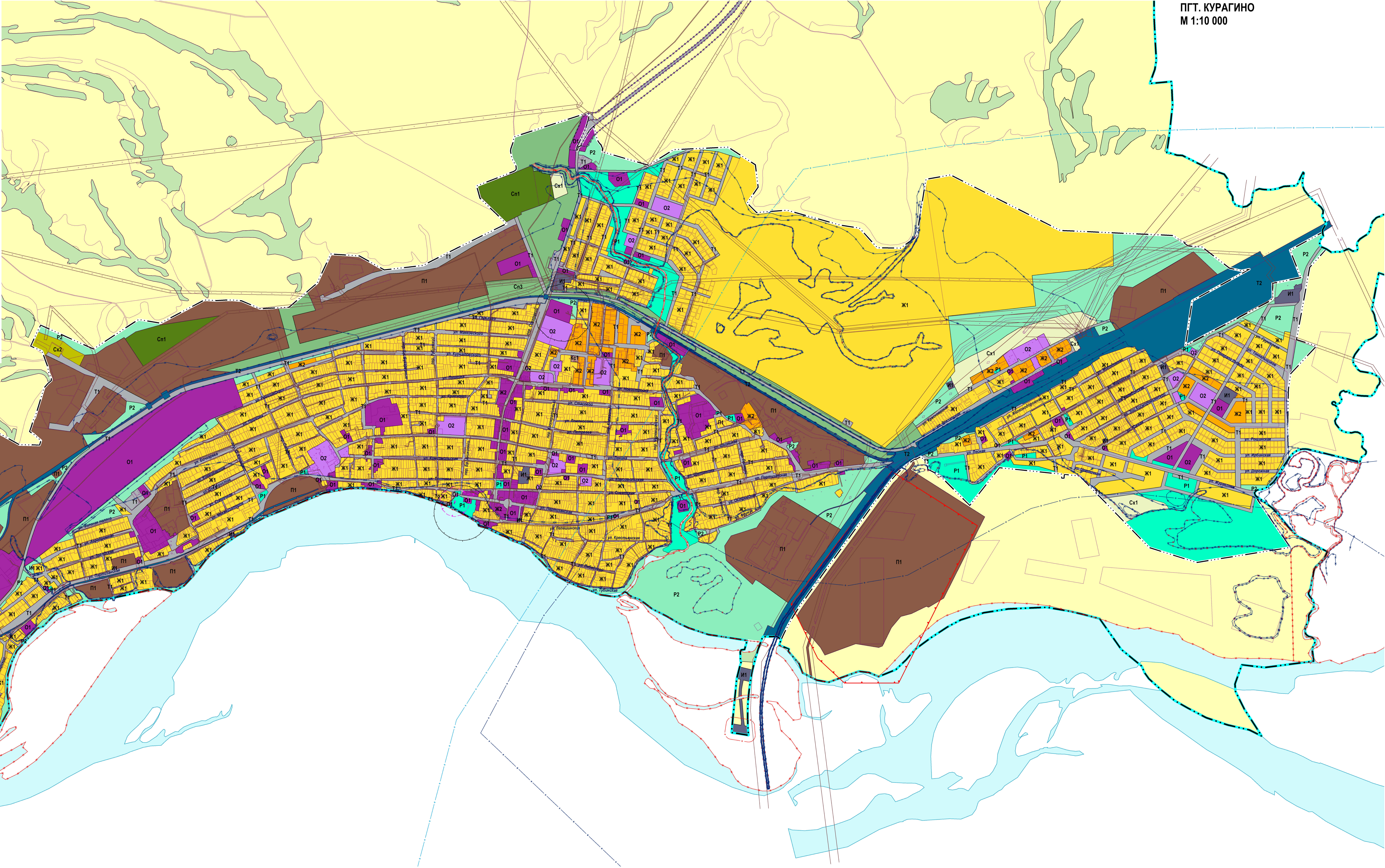


ПРАВИЛА ЗЕМЛЕПОЛЬЗОВАНИЯ И ЗАСТРОЙКИ МУНИЦИПАЛЬНОГО ОБРАЗОВАНИЯ ПОСЕЛОК КУРАГИНО КУРАГИНСКОГО РАЙОНА КРАСНОЯРСКОГО КРАЯ

КАРТА ГРАДОСТРОИТЕЛЬНОГО ЗОНИРОВАНИЯ



- УСЛОВНЫЕ ОБОЗНАЧЕНИЯ**
- Граница городского поселения
 - Граница населенного пункта
 - Граница земельных участков, сведения о которых содержатся в ЕГРН
- ТЕРРИТОРИАЛЬНЫЕ ЗОНЫ**
- ЖИЛЫЕ ЗОНЫ**
- Ж1 зона застройки индивидуальными жилыми домами
 - Ж2 зона застройки малоэтажными жилыми домами
- ОБЩЕСТВЕННО-ДЕЛОВЫЕ ЗОНЫ**
- О1 общественно-деловая зона
 - О2 зона специализированной общественной застройки
- ПРОИЗВОДСТВЕННЫЕ ЗОНЫ**
- П1 производственная зона
 - Кс1 коммунально-складские зоны
 - Кс2 коммунально-складская зона
 - И1 зоны инженерной инфраструктуры
 - И2 зоны транспортной инфраструктуры
 - Т1 зона объектов автомобильного транспорта
 - Т2 зона объектов железнодорожного транспорта
- ЗОНА СЕЛЬСКОХОЗЯЙСТВЕННОГО ИСПОЛЬЗОВАНИЯ**
- Сх1 зона сельскохозяйственного использования
 - Сх2 производственная зона сельскохозяйственных предприятий
- ЗОНА РЕКРЕАЦИОННОГО НАЗНАЧЕНИЯ**
- Р1 зона рекреационного назначения
 - Р2 зона естественного ландшафта
- ЗОНА СПЕЦИАЛЬНОГО НАЗНАЧЕНИЯ**
- Сп1 зона складов
 - Сп2 зона складирования и захоронения отходов
 - Сп3 зона озелененных территорий специального назначения
- ТЕРРИТОРИИ, НА КОТОРЫЕ ДЕЙСТВИЕ ГРАДОСТРОИТЕЛЬНОГО РЕГЛАМЕНТА НЕ УСТАНАВЛИВАЕТСЯ**
- Земли лесного фонда
 - Земли, покрытые поверхностными водами
 - Сельскохозяйственные угодья в составе земель сельскохозяйственного назначения
- ТЕРРИТОРИИ, НА КОТОРЫЕ ДЕЙСТВИЕ ГРАДОСТРОИТЕЛЬНОГО РЕГЛАМЕНТА НЕ РАСПРОСТРАНЯЕТСЯ**
- Границы территорий объектов культурного наследия
 - Земельные участки, предоставленные для добычи полезных ископаемых
- ЗОНА С ОСОБЫМИ УСЛОВИЯМИ ИСПОЛЬЗОВАНИЯ ТЕРРИТОРИЙ**
- Защитная зона объекта культурного наследия
 - Охранная зона линий и сооружений связи
 - Охранная зона объектов электроэнергетики, объектов электросетевого хозяйства
 - Охранная зона стационарных пунктов наблюдений за состоянием окружающей природной среды, ее загрязнением
 - Охранная зона пунктов государственной геодезической сети, государственной нивелирной сети и государственной гравиметрической сети
 - Придорожная полоса
 - Зона затопления
 - Зона подтопления
 - Зоны санитарной охраны источников питьевого и хозяйственно-бытового водоснабжения
 - Первый пояс зоны санитарной охраны источника водоснабжения
 - Второй пояс зоны санитарной охраны источника водоснабжения
 - Третий пояс зоны санитарной охраны источника водоснабжения